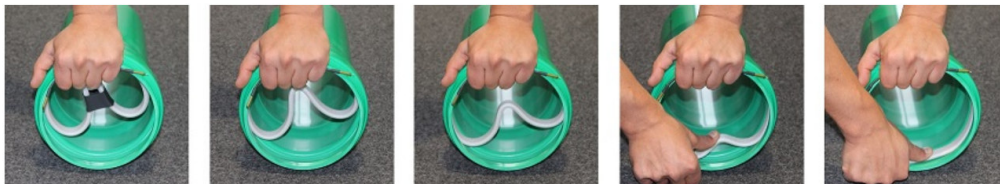


Praxisbeispiel, Neubau Streugutsilo PP-Entwässerungsleitung mit IP-*plus*, in Rheinland-Pfalz SABUG aus D-46359 Heiden

Verarbeitung: Grundlage ist die Schulung für das Schweißsystem IP-*plus* in der "Multi-Voltage" Schweißtechnik, Theorie und Praxis, mit dem SABUG Schweißzertifikat.



Einsetzen d. Schweißringes



Anschluß Schweißgerät



Fertige Schweißverbindung nach Ablauf der relativ kurzen Schweißzeit.
Weiterverarbeitung ohne lange Verzögerung möglich.



Wir führen die entsprechenden Schulungsmaßnahmen vor Ort durch. Sprechen Sie uns zur Terminvereinbarung direkt an.

Wir erarbeiten für Sie die passende Lösung mit System.
Sprechen Sie uns einfach an. Wir machen das!
Weitere Informationen auf www.fittingsolutions.de/aktuelles/anwendungsbeispiele

