

## Edelstahl Rohre und Formteile verschiedene Anwendungen und Objekte JÄGER AQAUTEC, A-6845 Hohenems

**Ausführungen:** 1.4404 V4A d 15 bis d 168,3mm, 1.4301 V2A d 15 bis d 168,3mm

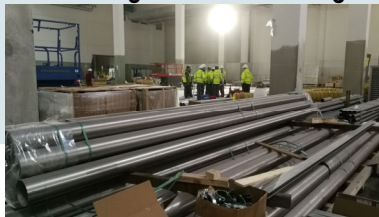
**Preßsystem:** M-Kontur, Mietpark Maschinen und Preßschlingen

**Lieferform:** Stangen 6m, verschiedene Wandungen möglich, u.a. DVGW- u. FM-Zulassung

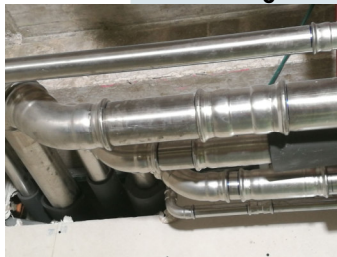
Zentrallager in Hohenems, Rohre und XXL-Formteile



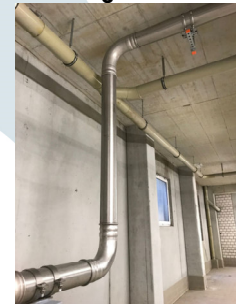
Einweisung vor Ort XXL Programm



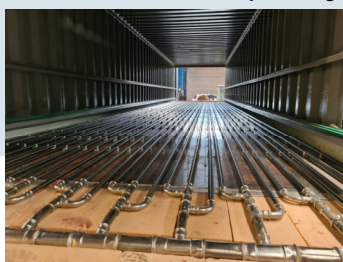
Einbau div. Abmessungen



Druckluftleitung Großbrauerei



Verteiler mit Sonderpaßbogen



versch. Armaturenanschlüsse



verschiedene Sprungvarianten



Wir erarbeiten für Sie die passende Lösung mit System.  
Sprechen Sie uns einfach an. Wir machen das!  
Weitere Informationen auf [www.fittingsolutions.de/aktuelles/anwendungsbeispiele](http://www.fittingsolutions.de/aktuelles/anwendungsbeispiele)

