

## Objektbericht Industrieneubau

### Erweiterung Produktionsgebäude Lebensmittelindustrie, Thüringen

- Anwendung:** Kühleleitungen und Kühlanlage für die Produktion und ein modernes Hochregallager
- Gebäudemaße:** Länge ca. 240m, Breite ca. 50m  
Höhe Logistikhalle ca. 35m
- Investitionsvolumen:** 100 Mio. €, Kühleleitungen ca. € 70.000,-
- Werkstoff:** 1.4301 V2A
- Abmessungen:** d108,0 x 2,0mm und d168,3 x 2,0mm





Blick in die Produktionshalle



Einweisung Maschine Preßtechnik



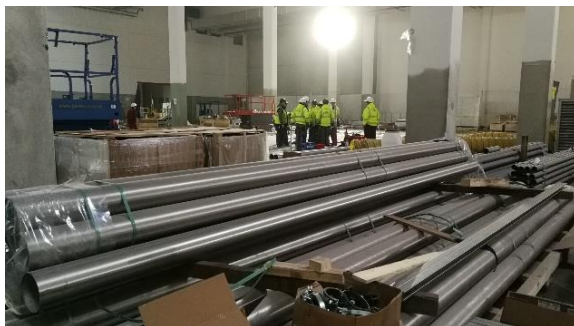
Logistikhalle



Verarbeitungszeit ca. 30 Sek.



Montage in Stellung d 108



Rohrlager d 168,3 und 108,0 mm



Weiter Pressung in Stellung d 108